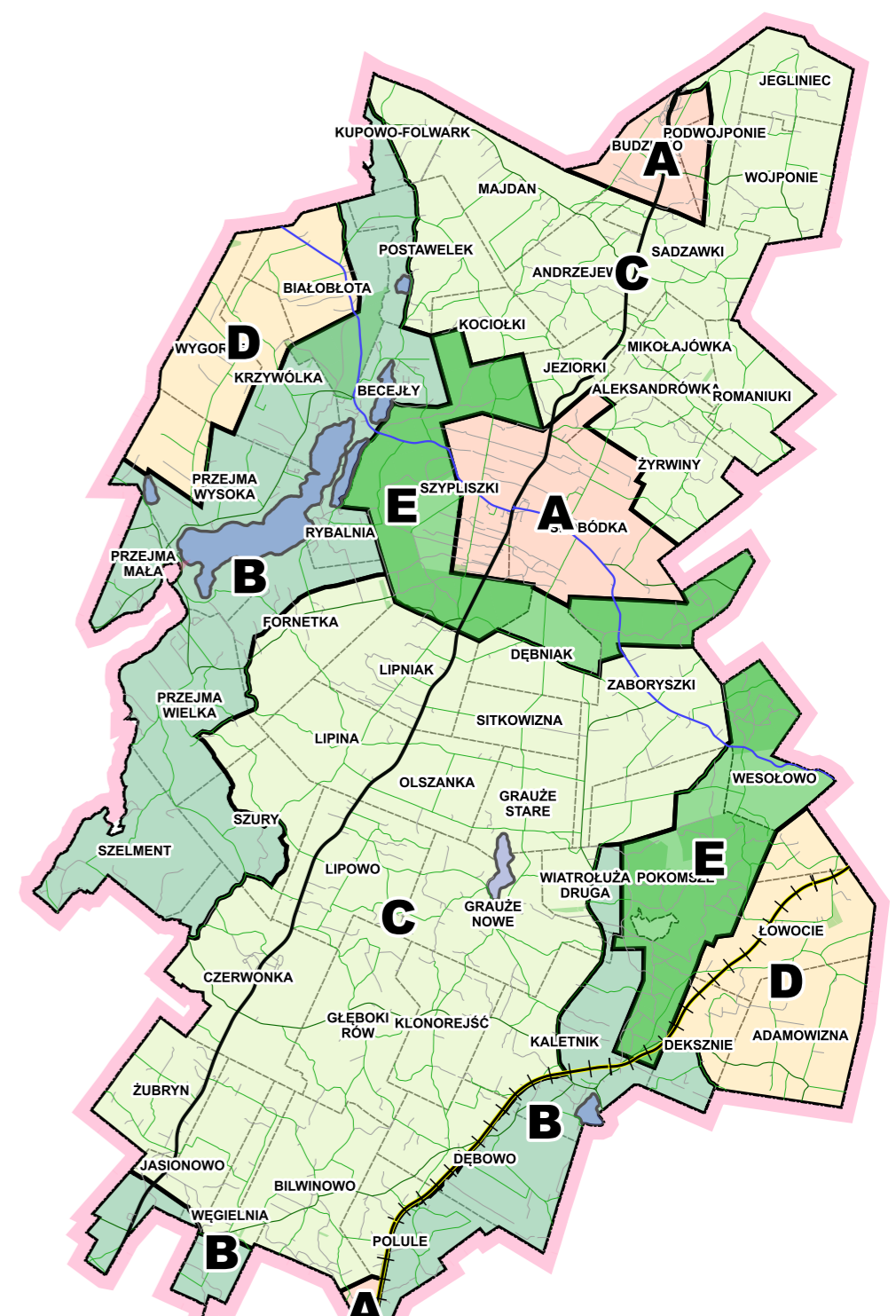
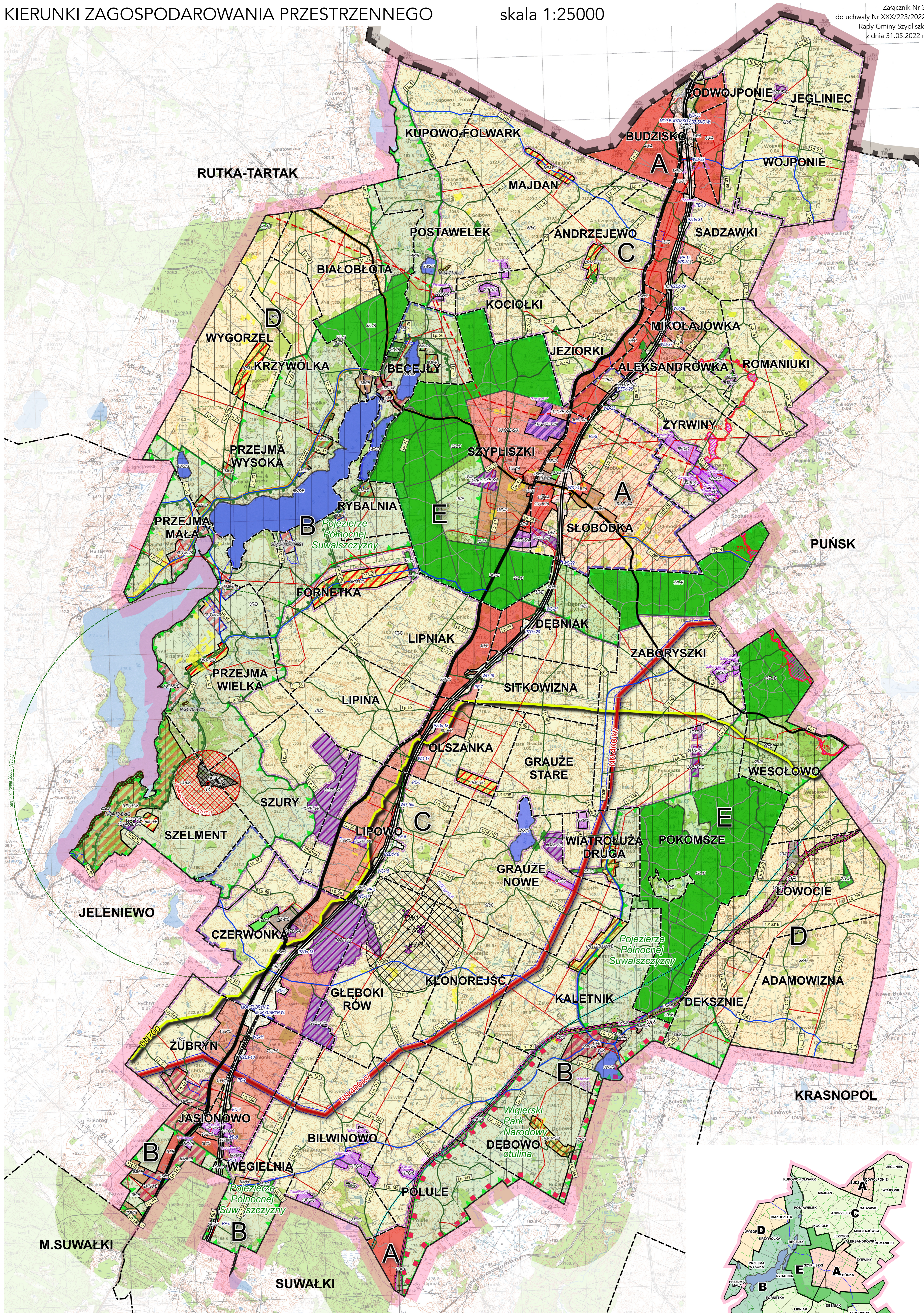


# STUDIUM UWARUNKOWAŃ I KIERUNKÓW ZAGOSPODAROWANIA PRZESTRZENNEGO GMINY SZYPLISZKI

## KIERUNKI ZAGOSPODAROWANIA PRZESTRZENNEGO

skala 1:25000

Załącznik Nr 3  
do uchwały Nr XXX/223/2022  
Rady Gminy Szypliszki  
z dnia 31.05.2022 r.



### STUDIUM UWARUNKOWAŃ I KIERUNKÓW ZAGOSPODAROWANIA PRZESTRZENNEGO GMINY SZYPLISZKI - KIERUNKI ZAGOSPODAROWANIA PRZESTRZENNEGO

|   |  |  |  |   |
|---|--|--|--|---|
| <p><b>GRANICE</b></p> <ul style="list-style-type: none"> <li>GRANICA PAŃSTWA (źródło: PRG https://mapygeportal.gov.pl)</li> <li>GRANICE OBSZARU OBJĘTEGO STUDIUM gmina wiejska Szypliszka Kod TERYT 201208_2 (źródło: opr. własne na podstawie dostępnych danych)</li> <li>GRANICE GMIN (źródło: PRG https://mapygeportal.gov.pl)</li> <li>GRANICE OBRĘBÓW GEODEZYJNYCH (źródło: EGIB)</li> </ul> <p><b>TERENY ZAMKNIĘTE</b></p> <ul style="list-style-type: none"> <li>GRANICA ZEWNĘTRZNA TERENU ZAMKNIĘTEGO [ITZ] w zakresie obronności i bezpieczeństwa państwa (źródło: opr. własne na podstawie dostępnych danych)</li> <li>GRANICA STREFY OCHRONNEJ 500 m [ITZ.1]</li> <li>GRANICA STREFY OCHRONNEJ 3000 m [ITZ.2]</li> <li>GRANICE TERENÓW ZAMKNIĘTYCH [ITZ] przez które przebiega linia kolejowa nr 51 relacji Suwałki-Traski</li> </ul> <p><b>OBSZARY PODLEGAJĄCE OCHRONIE PRAWNEJ:</b></p> <ul style="list-style-type: none"> <li>- <b>wynikające z ustawy z dnia 16 kwietnia 2004 r. o ochronie przyrody</b></li> <li>OTULINA WIGIERSKIEGO PARKU NARODOWEGO [ZN-1] (źródło: https://www.gdos.gov.pl/dane-i-metadata)</li> <li>OBZAR CHRONIONEGO KRAJOBRAZU - Pojezierze Północnej Suwalszczyzny [ZNC2] (źródło: https://www.gdos.gov.pl/dane-i-metadata)</li> <li>OBZAR NATURA 2000 S00 Jeleniewo-PLH200022 [ZN-3] (źródło: https://www.gdos.gov.pl/dane-i-metadata)</li> <li>REGIONALNA SIĘĆ KORYTARZY EKOLOGICZNYCH - KPN-4A Puszcza Augustowska - Puszcza Romnicka (źródło: na podstawie PZPW)</li> </ul> | <p><b>POMNIKI PRZYRODY [ZN-P]</b> (źródło: https://www.gdos.gov.pl/dane-i-metadata)</p> <p><b>- wynikające z ustawy z dnia 27 kwietnia 2001 r. Prawo ochrony środowiska</b></p> <ul style="list-style-type: none"> <li>WYSTĄPIENIA PCWOWOZJ, JEST ŚREDNIE I WYŹSZEJ [WY] (źródło: opr. własne na podstawie obowiązujących map zagospodarowania powiatowego)</li> <li>TERENY GÓRNICZE (źródło: CBOG)</li> <li>TERENY UDOKUMENTOWANYCH ŻŁOŻ KRUSZYWA NATURALNEGO (źródło: CBDG)</li> <li>TERENY ZAGROŻONE OSWIANIEM SIE MĄSZYMI [ZM] (opr. własne)</li> <li>OBJEKT MELIORACJI WODNEJ</li> <li>OBZARY ROLNICZE CHRONIONE - KLAS III [R-III] (źródło: EGIB z zasobów SP w Suwałkach)</li> <li>Strefa ochronna związana z stacjami elektrowni wiatrowymi</li> <li>Strefa 50m od cmentarza</li> <li>Strefa 150m od cmentarza</li> </ul> <p><b>KIERUNKI ROZWOJU SYSTEMÓW KOMUNIKACJI I INFRASTRUKTURY TECHNICZNEJ</b></p> <p><b>INFRASTRUKTURA TRANSPORTOWA</b></p> <ul style="list-style-type: none"> <li>Droga ekspresowa S61</li> <li>Droga krajowa nr 8</li> <li>Droga wojewódzka</li> <li>Droga powiatowa</li> </ul> | <ul style="list-style-type: none"> <li>Droga gminna publiczna</li> <li>Droga gminna publiczna - projektowana</li> <li>Droga wewnetrzna</li> <li>Linia kolejowa</li> <li>Wariant 8 planowanego przebiegu E75</li> </ul> <p><b>SZLAKI TURYSTYCZNE</b></p> <ul style="list-style-type: none"> <li>TURYSTYCZNY SZLAK DROGOWY B</li> <li>TURYSTYCZNY SZLAK DROGOWY B DROGOWO-SAMOCHOĐOWY (dr. krajowa nr 8)</li> <li>TURYSTYCZNY SZLAK DROGOWY B "PODLASKI SZLAK BOGIANI"</li> <li>SZLAK ROWEROWY TRANSGRANICZNY "PIECIEN ROWEROWY SUWALSKI" R65</li> <li>TURYSTYCZNY SZLAK DROGOWY B DROGOWO-SAMOCHOĐOWY (dr. krajowa nr 8)</li> </ul> <p><b>INFRASTRUKTURA TECHNICZNA</b></p> <ul style="list-style-type: none"> <li>Międzystemowy gazociąg stanowiący połączenie systemów przesyłowych RP i Republiki Litewskiej</li> <li>Dwutorowa linia elektroenergetyczna 40kV ELK - Granica Państwa - Aytus, wraz z pasem technologicznym szer. 70 m (fl. 35 m po obu stronach osi linii)</li> <li>Planowana linia elektroenergetyczna 110kV wraz z pasem technologicznym szer. 40 m</li> <li>Linie elektroenergetyczne SN</li> <li>Linia Światłowodowa SFPW</li> </ul> | <p><b>KIERUNKI ZMIAN W STRUKTURZE PRZESTRZENNEJ GMINY ORAZ W PRZEZNACZENIU TERENÓW</b></p> <p><b>STREFA FUNKCJONALNO-PRZESTRZENNE</b></p> <ul style="list-style-type: none"> <li>STREFA AKTYWNOŚCI GOSPODARZEJ A</li> <li>STREFA TURYSTYCZNA B</li> <li>STREFA ROLNICZA - TURYSTYCZNA C</li> <li>STREFA ROLNICZA D</li> <li>STREFA ROLNICZA - LEŚNA E</li> </ul> <p><b>PLANOWANA STRUKTURA PRZESTRZENNA GMINY</b></p> <ul style="list-style-type: none"> <li>KD Obszary komunikacji</li> <li>K,O Obszary infrastruktury kanalizacyjnej i gospodarowania odpadami</li> <li>ML Obszary zabudowy letniskowej</li> <li>MN Obszary zabudowy mieszkaniowej jednorodzinnej</li> <li>MNU Obszary zabudowy mieszkaniowo-usługowej</li> <li>MW Obszary zabudowy wielorodzinnej</li> <li>OZE-S Obszary przemysłowe OZE-S</li> <li>PG Obszary górnicze</li> <li>PG,OZE-S Obszary górnicze oraz obszary obejmujące przemysłowe OZE-S</li> </ul> | <ul style="list-style-type: none"> <li>R Obszary rolne</li> <li>R,MNU Obszary obecnie rolne stanowiące rezerwy terenu pod różnorodny podział funkcjonalny</li> <li>RM Obszary zabudowy zagrodowej</li> <li>RM,MN Obszary zwartej zabudowy wiejskiej i zabudowy mieszkaniowej jednorodzinnej</li> <li>ZD Obszary rodzinnych ogrodnictw dalskich</li> <li>KK Obszary obejmujące tereny kolejowe</li> <li>U Obszary usługowe</li> <li>U,OZE-S Obszary usługowe oraz obszary obejmujące przemysłowe OZE-S</li> <li>U,P Obszary usługowe oraz obszary produkcyjne, składnicy i magazynów</li> <li>UT,M Obszary sportu, turystyki i rekreacji oraz zabudowy kulturalnej</li> <li>W Obszary infrastruktury wodociągowej</li> <li>G - Głównie ujecie wód</li> <li>ZC Obszary mentary</li> <li>ZL Obszary leśne</li> <li>WS Obszary wód powierzchniowych</li> <li>US,UT Obszary sportu, turystyki i rekreacji</li> <li>RM,U Obszary zwartej zabudowy wiejskiej i obsłuj produkcji w gospodarstwach rolnych</li> <li>E Obszary infrastruktury elektroenergetyki</li> <li>U,UC Obszary usługowe w tym obiektów handlowych o powierzchni sprzedawczej powyżej 2000m2</li> </ul> |
|---|--|--|--|---|