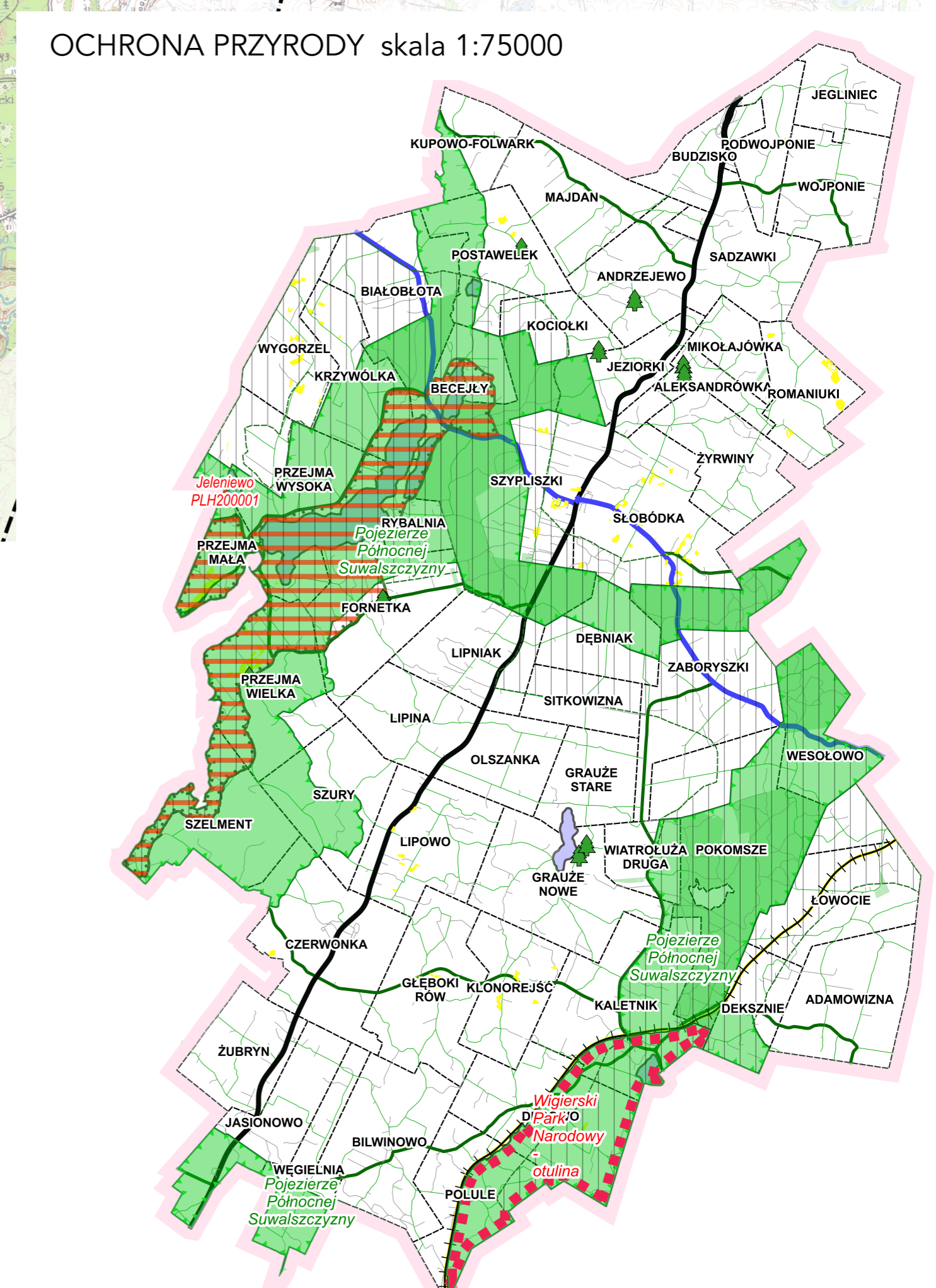
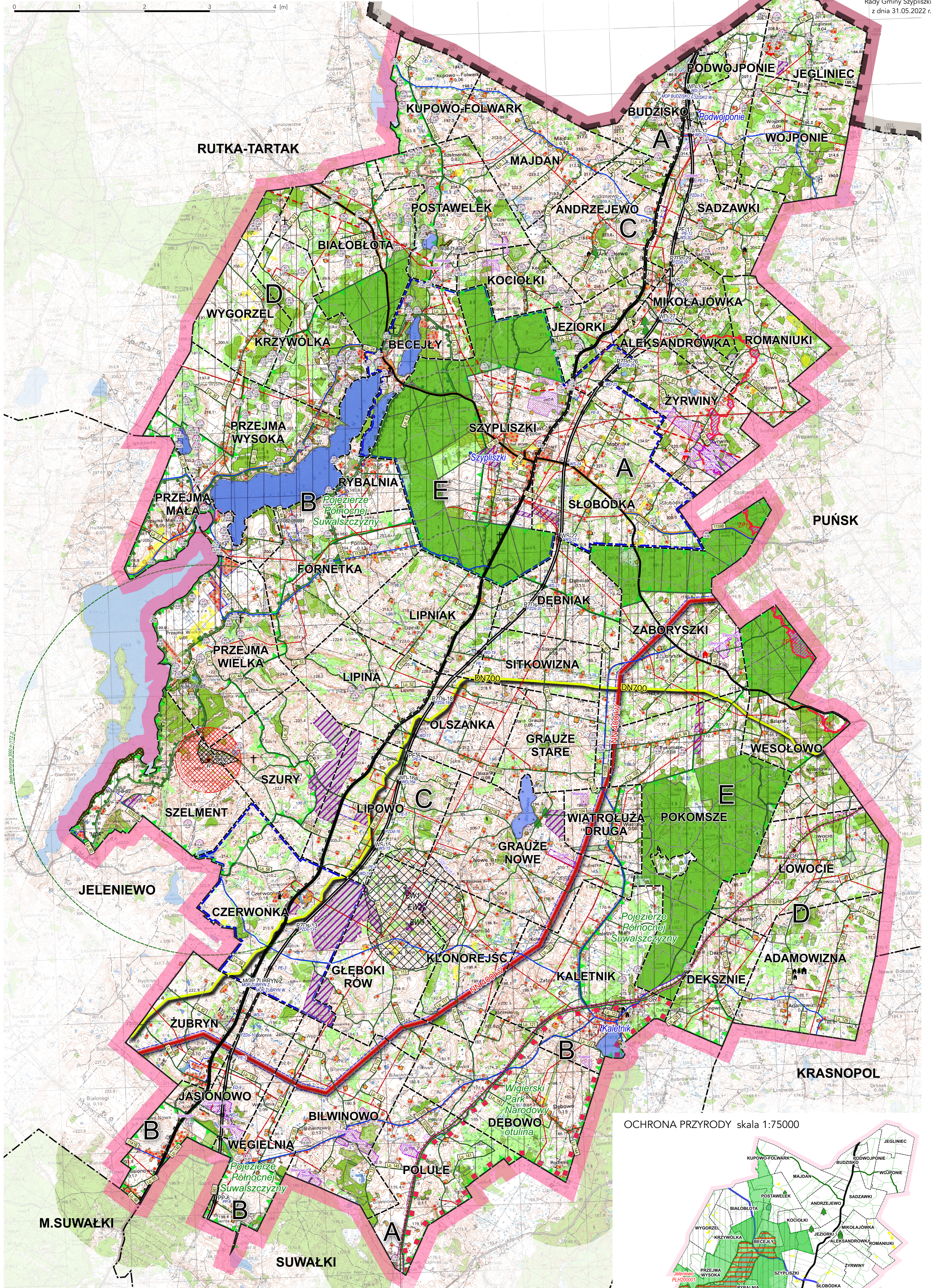


# STUDIUM UWARUNKOWAŃ I KIERUNKÓW ZAGOSPODAROWANIA PRZESTRZENNEGO GMINY SZYPLISZKI

## UWARUNKOWANIA

skala 1:25000

Załącznik Nr 2  
do uchwały Nr XXX/223/2022  
Rady Gminy Szypliszki  
z dnia 31.05.2022 r.



- Projekt STUDIUM UWARUNKOWAŃ I KIERUNKÓW ZAGOSPODAROWANIA PRZESTRZENNEGO GMINY SZYPLISZKI - UWARUNKOWANIA
- |   |   |   |   |
|---|---|---|---|
| <p><b>GRANICE</b></p> <ul style="list-style-type: none"> <li>GRANICA PAŃSTWA (źródło: PRG https://mapy.geoportal.gov.pl)</li> <li>GRANICE OBSZARU OBJĘTEGO STUDIUM gmina wiejska Szypliszki Kod TERYT 201208_2</li> <li>GRANICE GMIN (źródło: PRG https://mapy.geoportal.gov.pl)</li> <li>GRANICE OBRĘBÓW GEODEZYJNYCH (źródło: EGIB)</li> </ul> <p><b>TERENY ZAMKNIĘTE</b></p> <ul style="list-style-type: none"> <li>GRANICA ZEWNĘTRZNA TERENU ZAMKNIĘTEGO (ITZ) w zakresie obronności i bezpieczeństwa państwa (źródło: opr. własne na podstawie dostępnych danych)</li> <li>GRANICA STREFY OCHRONNEJ 500 m (ITZ.2)</li> <li>GRANICA STREFY OCHRONNEJ 3000 m (ITZ.2)</li> <li>GRANICE TERENÓW ZAMKNIĘTYCH (ITZ) oraz kłosek szarego linia kolejowa nr 51 relacji Suwałki-Trakiszki</li> <li>OBZAR REWITALIZACJI</li> <li>GRANICE OBOWIĄZUJĄCYCH MPZP [1-19] (źródło: na podstawie danych publikowanych https://mapy.igommap.pl/cgib-bin/201208 i materiałów w zasobach UG)</li> </ul> <p><b>PRZEZNACZENIE I ZAGOSPODAROWANIE GMINY</b></p> <ul style="list-style-type: none"> <li>• Lokalizacja Punktów Adresowych dane EMUA System adresacyjny (źródło: na podstawie danych BDOT10K)</li> <li>• OBSZARY LESNE (L) (źródło: EGIB)</li> <li>• OBSZARY SP w Suwałkach w zakresie lasów SP</li> <li>• OBSZARY WOD POWIERZCHNIOWYCH (WS) (źródło: na podstawie EGIB i zasobów SP w Suwałkach w zakresie jezior i zbiorników o ustalonym zwierzadzie wód)</li> <li>• OBSZARY LAK (źródło: EGIB)</li> <li>• OBSZARY SP w Suwałkach w zakresie lasów SP</li> <li>• OBSZARY ROLNICZE CHRONIONE - KLAS III (R-III) (źródło: EGIB z zasobów SP w Suwałkach)</li> </ul> | <ul style="list-style-type: none"> <li>GRANICE OBSZARÓW, NA KTÓRYCH ROZMIESZCZONE SĄ URZĄDZENIA WYTWARZAJĄCE ENERGIĘ Z ODNOWIALNYCH ŹRÓDEŁ ENERGETYKI O WŁOŚCI PRZEKRACZAJĄCEJ 500 kW, a także ich strefy ochronne związane z ograniczeniami w zabudowie oraz zagospodarowaniu i użytkowaniu terenu (OZE 1-5)</li> <li>Tereny zabudowane - wg danych EGIB</li> <li>Tereny gminnego ujęcia wody</li> <li>Tereny gminne oczyszczalni ścieków</li> </ul> <p><b>OBZARY PODLEGAJĄCE OCHRONIE PRAWNEJ:</b></p> <ul style="list-style-type: none"> <li>- wynikające z ustawy z dnia 16 kwietnia 2004 r. o ochronie przyrody                     <ul style="list-style-type: none"> <li>OTULINA WIGIERSKIEGO PARKU NARODOWEGO (ZN-1) (źródło: https://www.gdos.gov.pl/dane-i-metadane)</li> <li>OBZAR CHRONIONEGO KRAJOBRAZU "Pojezierze Północnej Suwalszczyzny" (ZN-2) (źródło: https://www.gdos.gov.pl/dane-i-metadane)</li> <li>OBZAR NATURA 2000 S000 Jeleniewo PLK00022 (ZN-3) (źródło: https://www.gdos.gov.pl/dane-i-metadane)</li> <li>REGIONALNA SIĘĆ KORYTARZY EKOLOGICZNYCH CJKP-4A Puszcza Augustowska - Puszcza Romnicka (źródło: na podstawie PZPW)</li> </ul> </li> <li>POMNIKI PRZYrody (ZN-P) (źródło: https://www.gdos.gov.pl/dane-i-metadane)</li> <li>- wynikające z ustawy z dnia 27 kwietnia 2001 r. Prawo ochrony środowiska                     <ul style="list-style-type: none"> <li>OBZAR, NA KTÓRYM PRAWDOPODOBIEŃSTWO WYSTĄPIENIA POWODZI JEST ŚREDNIE I WYNIOSI p=1% (ZPT1%) (źródło: opr. własne na podstawie obowiązujących map zagrożenia powodziowego)</li> <li>TERENY GÓRNICZE (źródło: CBDG)</li> <li>TERENY UDOKUMENTOWANYCH ŹŁÓŻ KRWISZYWA NATURALNEGO (źródło: CBDG)</li> <li>TERENY ZAGROŻONE OSUWANIEM</li> <li>SIĘ MAS ZIEMIANYCH (ozn.: nr osuwiska)</li> <li>OBIEKT MELIORACJI WODNEJ</li> </ul> </li> </ul> | <p><b>SYSTEMY KOMUNIKACJI INFRASTRUKTURY TECHNICZNEJ</b></p> <p><b>INFRASTRUKTURA TRANSPORTOWA</b> (źródło: na podstawie danych BDOT10K, danych i rejestrów w zasobach UG)</p> <ul style="list-style-type: none"> <li>Droga ekspresowa S61</li> <li>Droga krajowa nr 8</li> <li>Droga wojewódzka</li> <li>Droga powiatowa</li> <li>Droga gminna publiczna</li> <li>Droga gminna publiczna - projektowana</li> <li>Droga wewnętrzna</li> <li>Linia kolejowa</li> </ul> <p><b>SZLAKI TURYSTYCZNE</b></p> <ul style="list-style-type: none"> <li>TURYSTYCZNY SZLAK DROGOWY B DROGOWO/SAMOCHEDOWY (dr. krajowa nr 8)</li> <li>SZLAKI ROWEROWY KRAJOWY "PODLASKI SZLAK BOCIANI"</li> <li>SZLAK ROWEROWY TRANSGRANICZNY "PIERCIEŃ ROWEROWY SUWAŁSZCZYZNY" R65</li> <li>MOR Miejsce Obsługi Rowerzystów</li> <li>INFRASTRUKTURA TECHNICZNA</li> <li>Linia Światłowodowa SSPW (źródło: opracowanie własne na podstawie http://sdi.geoportal.wrotopoliasia.pl/ssp_wp/service.svc/get)</li> </ul> | <ul style="list-style-type: none"> <li>Strefa ochronna związana z istniejącymi elektrowniami wiatrowymi</li> <li>Strefa 50m od cmentarza</li> <li>Strefa 150m od cmentarza</li> </ul> <p><b>MIĘDZYSYSTEMOWY GAZOCIEGŁY STANOWIĄCY POŁĄCZENIE SYSTEMÓW PRZEWOJOWYCH RP i Republiki Litewskiej (źródło: opracowanie własne na podstawie danych przekazanych przez GAZ-SYSTEM)</b></p> <ul style="list-style-type: none"> <li>Dwustronna linia elektroenergetyczna 400kV Ek - Granica Państwa - Alytus, wraz z pasem technologicznym szer. 70 m (tj. 35 m po obu stronach osi linii)</li> <li>Planowana linia elektroenergetyczna 110kV wraz z pasem technologicznym szer. 40 m (źródło: na podstawie PZPW)</li> <li>Linia elektroenergetyczne SN (źródło: DANE BDOT10K)</li> </ul> <p><b>OBIEKTY ZABYTKOWE</b></p> <p><b>LOKALIZACJA I ZASIĘG NIEMUCHOMEJ STANOWISKA ARCHEOLOGICZNEGO</b></p> <ul style="list-style-type: none"> <li>Zakreślona strefa obwodzenia linii (z oznaczeniem numeru stanowiska na obszarze i numeru obszaru AZP) - oznacza niemuchomy zabytek archeologiczny o powierzchni powyżej 0,5 ha - kształt znaku oddaje zarys granic stanowiska</li> <li>Punkt (z oznaczeniem numeru stanowiska na obszarze i numeru obszaru AZP) - oznacza znalezisko pojedyncze, ślad osadnictwa lub stanowisko archeologiczne o powierzchni około 1 ara / 0,2-0,5 ha</li> </ul> <p>                     Bramy/Mur<br/>                     Budynki<br/>                     Cmentarz<br/>                     Dwór<br/>                     Grodzisko<br/>                     Kociołki<br/>                     Zagroda                 </p> |
|---|---|---|---|