

MIJSCOWY PLAN ZAGOSPODAROWANIA PRZESTRZENNEGO CZĘŚCI OBRĘBÓW GEODEZYJNYCH JASIONOWO, PRZEJMA WYSOKA I KRZYWÓŁKA W GMINIE SZYPLISZKI



Część graficzną projektu planu miejscowego wykonano z wykorzystaniem kopii mapy zasadniczej pozyskanej z zasobów Starostwa Powiatowego w Suwałkach.
 układ współrzędnych EPSG:2179 licencja: GKN.6642.1.1201.2023 2012 P

OBRĘB JASIONOWO

STUDIUM UWARUNKOWAŃ I KIERUNKÓW ZAGOSPODAROWANIA PRZESTRZENNEGO GMINY SZYPLISZKI KIERUNKI ZAGOSPODAROWANIA PRZESTRZENNEGO skala 1:25000

Załącznik Nr 3 do uchwały Nr XXX/223/2022 Rady Gminy Szypliszki z dnia 31.05.2022 r.

GRANICE OBSZARU OBJĘTEGO PLANEM



- GRANICE**
- GRANICE OBSZARU OBJĘTEGO STUDIUM gmina wiejska Szypliszki Kod TERYT 201208_2
 - GRANICE GMIN (źródło: PRG <https://mapy.geoportal.gov.pl>)
 - GRANICE OBRĘBÓW GEODEZYJNYCH (źródło: EGIB)
- OBSZARY PODLEGAJĄCE OCHRONIE PRAWNEJ:**
- wynikające z ustawy z dnia 16 kwietnia 2004 r. o ochronie przyrody
 - OBZAR CHRONIONEGO KRAJOBRAZU „Pojezierze Północne Suwalszczyzny” [ZN-2] (źródło: <https://www.gdos.gov.pl/dane-i-metadata>)
- KIERUNKI ROZWOJU SYSTEMÓW KOMUNIKACJI I INFRASTRUKTURY TECHNICZNEJ**
- SZLAKI TURYSTYCZNE**
- TURYSTYCZNY SZLAK DROGOWY B DROGOWO/SAMOCZODOWY (dk. krajowa nr 8)
 - SZLAK ROWEROWY TRANSGRANICZNY „PIERŚCIEŃ ROWEROWY SUWAŁSZCZYZNY” R65
 - TURYSTYCZNY SZLAK DROGOWY B DROGOWO/SAMOCZODOWY (dk. krajowa nr 8)
- INFRASTRUKTURA TECHNICZNA**
- Linie elektroenergetyczne SN
- KIERUNKI ZMIAN W STRUKTURZE PRZESTRZENNEJ GMINY ORAZ W PRZEZNACZENIU TERENÓW**
- STREFY FUNKCJONALNO-PRZESTRZENNE**
- STREFA TURYSTYCZNA B
 - STREFA ROLNICZO – TURYSTYCZNA C
- PLANOWANA STRUKTURA PRZESTRZENNA GMINY**
- Jednostki urbanistyczne
- główny kierunek zagospodarowania [nr jednostki i symbol głównego kierunku/strefa]
 - KD Obszary komunikacji
 - MN Obszary zabudowy mieszkaniowej jednorodzinnej
 - MNU Obszary zabudowy mieszkaniowo-usługowej
 - PG Obszary górnicze
 - R Obszary rolne
 - U Obszary usługowe

LEGENDA

- Granicę obszaru objętego planem miejscowym
- Nieprzekraczalną linię zabudowy

OKREŚLENIE PRZEZNACZENIA TERENÓW ORAZ LINIE ROZGRANICZAJĄCE TERENY RÓŻNYM PRZEZNACZENIEM LUB RÓŻNYCH ZASADACH ZAGOSPODAROWANIA ORAZ ICH SYMBOLE I OZNACZENIA GRAFICZNE WRAZ Z NUMERACJĄ WYRÓŻNIAJĄCĄ JE SPOŚRÓD INNYCH TERENÓW

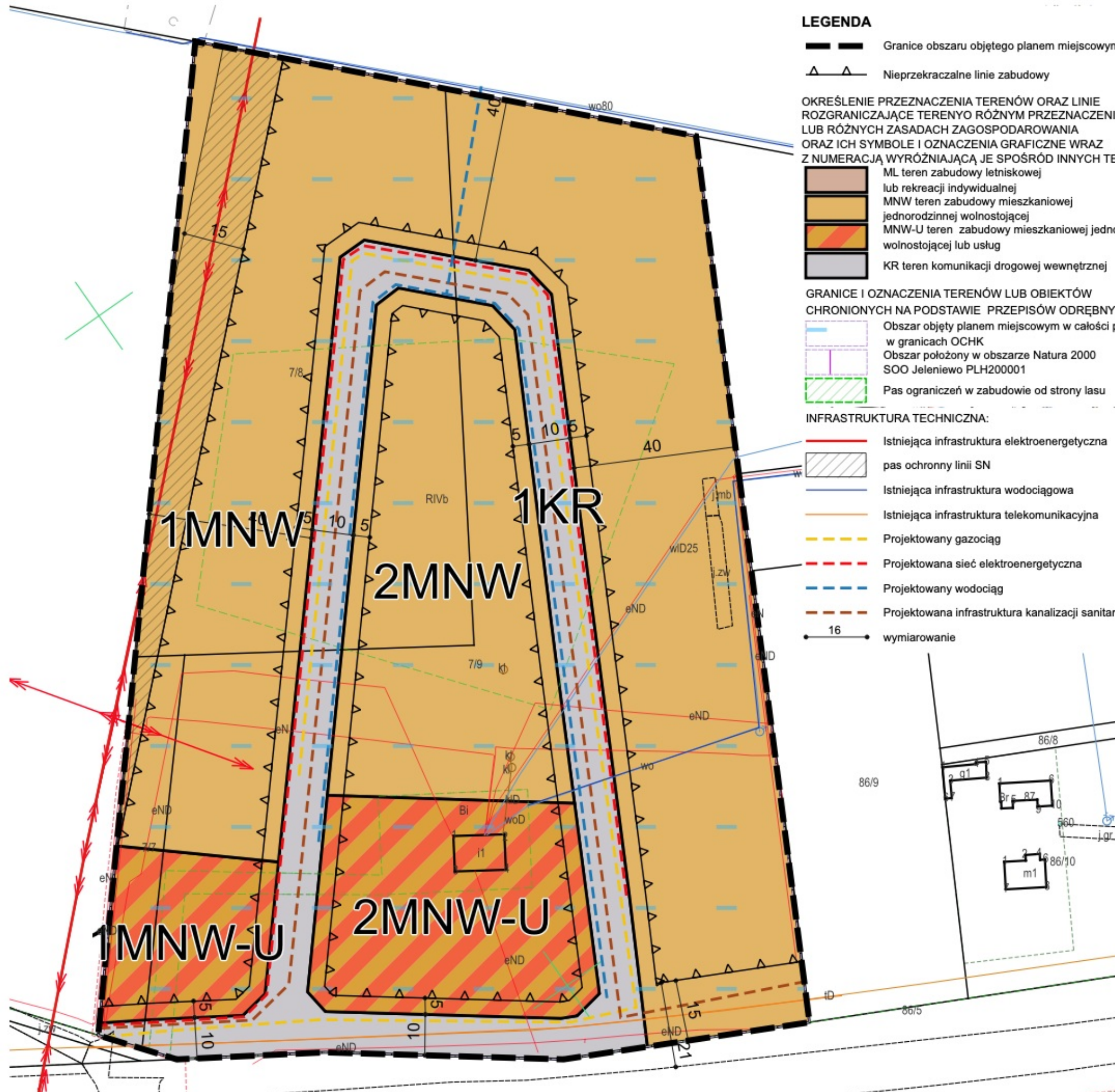
- ML teren zabudowy letniskowej lub rekreacji indywidualnej
- MNW teren zabudowy mieszkaniowej jednorodzinnej wolnostojącej
- MNW-U teren zabudowy mieszkaniowej jednorodzinnej wolnostojącej lub usług
- KR teren komunikacji drogowej wewnętrznej

GRANICE I OZNACZENIA TERENÓW LUB OBIEKTÓW CHRONIONYCH NA PODSTAWIE PRZEPISÓW ODREBNYCH

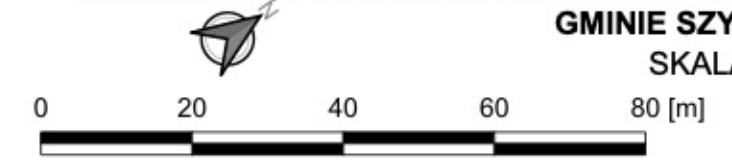
- Obszar objęty planem miejscowym w całości położony jest w granicach OCHK
- Obszar położony w obszarze Natura 2000 SOO Jeleniewo PLH200001
- Pas ograniczeń w zabudowie od strony lasu

INFRASTRUKTURA TECHNICZNA:

- Istniejąca infrastruktura elektroenergetyczna
- pas ochronny linii SN
- Istniejąca infrastruktura wodociągowa
- Istniejąca infrastruktura telekomunikacyjna
- Projektowany gazociąg
- Projektowana sieć elektroenergetyczna
- Projektowany wodociąg
- Projektowana infrastruktura kanalizacji sanitarnej
- wymiarowanie



**MIEJSOWY PLAN ZAGOSPODAROWANIA
 PRZESTRZENNEGO CZĘŚCI OBRĘBÓW GEODEZYJNYCH
 JASIONOWO, PRZEJMA WYSOKA I KRZYWÓŁKA W
 GMINIE SZYPLISZKI
 SKALA 1:1000**

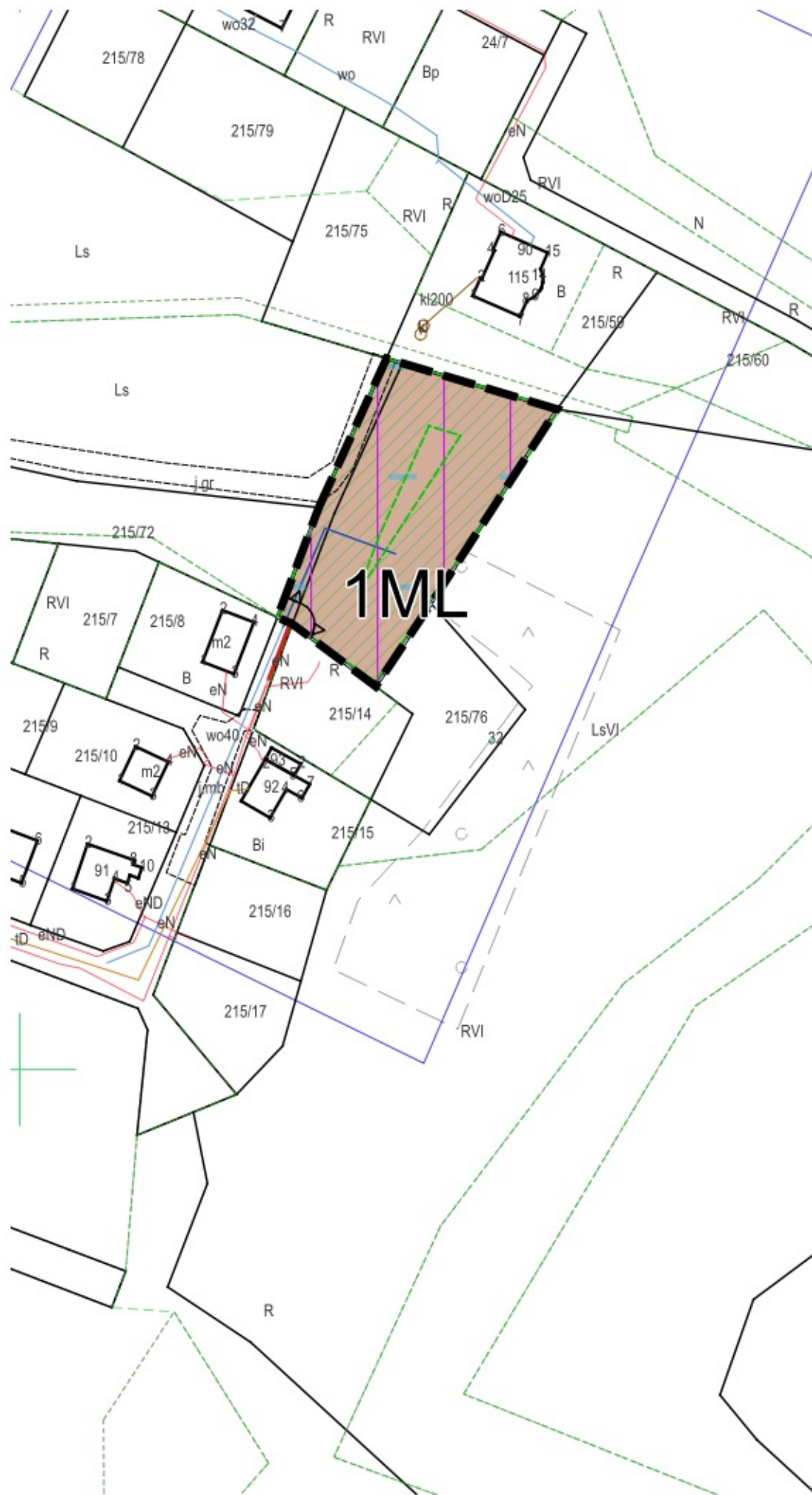


Część graficzną projektu planu miejscowego wykonano z wykorzystaniem kopii mapy zasadniczej pozyskanej z zasobów Starostwa Powiatowego w Suwałkach.
 układ współrzędnych EPSG:2179 licencja: GKN.6642.1.1201.2023 2012 P

OBRĘB PRZEJMA WYSOKA

**STUDIUM UWARUNKOWAŃ I KIERUNKÓW
 ZAGOSPODAROWANIA PRZESTRZENNEGO GMINY SZYPLISZKI
 KIERUNKI ZAGOSPODAROWANIA PRZESTRZENNEGO skala 1:25000**

Załącznik Nr 3 do uchwały Nr XXX/223/2022 Rady Gminy Szypliszki z dnia 31.05.2022 r.



- LEGENDA**
- Granicę obszaru objętego planem miejscowym
 - Nieprzekraczalną linię zabudowy
- OKREŚLENIE PRZEZNACZENIA TERENÓW ORAZ LINIE ROZGRANICZAJĄCE TERENY O RÓŻNYM PRZEZNACZENIU LUB RÓŻNYCH ZASADACH ZAGOSPODAROWANIA ORAZ ICH SYMBOLE I OZNACZENIA GRAFICZNE WRAZ Z NUMERACJĄ WYRÓŻNIAJĄCĄ JE SPOŚRÓD INNYCH TERENÓW
- ML teren zabudowy letniskowej lub rekreacji indywidualnej
 - MNW teren zabudowy mieszkaniowej jednorodzinnej wolnostojącej
 - MNW-U teren zabudowy mieszkaniowej jednorodzinnej wolnostojącej lub usług
 - KR teren komunikacji drogowej wewnętrznej
- GRANICE I OZNACZENIA TERENÓW LUB OBIEKTÓW CHRONIONYCH NA PODSTAWIE PRZEPISÓW ODRĘBNYCH
- Obszar objęty planem miejscowym w całości położony jest w granicach OCHK
 - Obszar położony w obszarze Natura 2000 SOO Jeleniewo PLH200001
 - Pas ograniczeń w zabudowie od strony lasu
- INFRASTRUKTURA TECHNICZNA:
- Istniejąca infrastruktura elektroenergetyczna
 - pas ochronny linii SN
 - Istniejąca infrastruktura wodociągowa
 - Istniejąca infrastruktura telekomunikacyjna
 - Projektowany gazociąg
 - Projektowana sieć elektroenergetyczna
 - Projektowany wodociąg
 - Projektowana infrastruktura kanalizacji sanitarnej
 - Wymiarowanie