

**UCHWAŁA NR IX/50/2025
RADY GMINY SZYPLISZKI**

z dnia 13 lutego 2025 r.

**w sprawie przystąpienia do sporządzenia miejscowego planu zagospodarowania przestrzennego części
obrębu Szelment, w gminie Szypliszki.**

Na podstawie art. 18 ust. 2 pkt 5 ustawy z dnia 8 marca 1990 r. o samorządzie gminnym (t.j. Dz.U. 2024 r. poz. 1465 z późn. zm.) oraz art. 14 ust. 1, 2, 4 ustawy z dnia 27 marca 2003 r. o planowaniu i zagospodarowaniu przestrzennym (t.j. Dz.U. 2024 r. poz. 1130 z późn. zm.), Rada Gminy Szypliszki, uchwała co następuje:

§ 1. Przystępuje się do sporządzenia miejscowego planu zagospodarowania przestrzennego części obrębu Szelment, w gminie Szypliszki, zwanego dalej „planem miejscowym”.

§ 2. Granice obszaru objętego projektem planu miejscowego określa załącznik nr 1, który jest integralną częścią uchwały.

§ 3. Plan miejscowy sporządzony będzie na kopii mapy w skali 1:1000.

§ 4. Wykonanie uchwały powierza się Wójtowi Gminy Szypliszki.

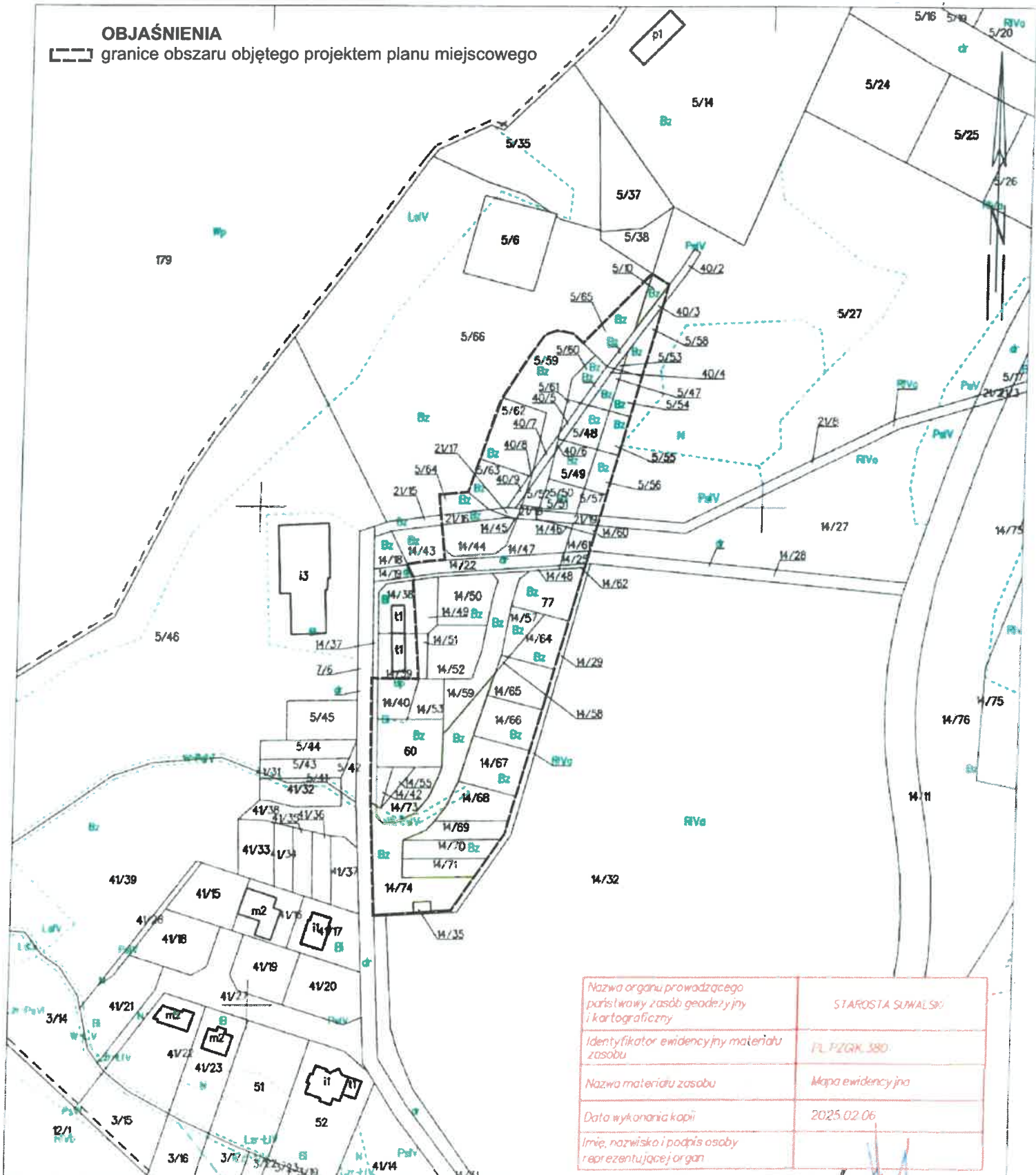
§ 5. Uchwała wchodzi w życie z dniem podjęcia.

Przewodniczący Rady

Antoni Anusiewicz

Kopia mapy ewidencyjnej z dnia 13 lutego 2025 r.
SKALA 1:2000

OBRĘB: 201208_2.0043 SZELMENT
POWIAT: SUWAŃSKI
skala 1:2000



Nazwa organu prowadzącego spis wwoły zasobów geodezyjny i kartograficzny	STAROSTA SUWAŃSKI
Identyfikator ewidencyjny materiału zasobu	PL.PZGK.380
Nazwa materiału zasobu	Mapa ewidencyjna
Data wykonania kopii	2025.02.06
Imię, nazwisko i podpis osoby reprezentującej organ	

UZASADNIENIE

Na obszarze wskazanym do sporządzenia miejscowego zagospodarowania przestrzennego dla części obrębu Szelment, w gminie Szypliszki obowiązuje zmiana miejscowego planu zagospodarowania przestrzennego części obrębu Szelment gmina Szypliszki – uchwała nr XXIX/212/2013 Rady Gminy Szypliszki z dnia 17 grudnia 2013 r. w sprawie zmiany miejscowego planu zagospodarowania przestrzennego części obrębu Szelment gmina Szypliszki.

Zmiana ta została sporządzona 11 lat temu, w innych uwarunkowaniach prawnych i społeczno – gospodarczych i nie spełnia obecnego zapotrzebowania i potrzeb obecnych właścicieli nieruchomości.

Ustalenia tego planu, w zakresie: m.in.: przeznaczenia terenu, dostępu do drogi publicznej, ilości miejsc parkingowych, nie pozwalają na rozpoczęcie działań inwestycyjnych właścicielom nieruchomości. Ustalenia planu nie są możliwe do wypełnienia w projektach budowlanych. Zdaniem właścicieli, ich działki nie mogą być użytkowane zgodnie z obowiązującym planem miejscowym i ulegają dewastacji. Sytuacja ta powoduje ograniczenie prawa własności.

Stosownie do art. 14 ust. 1 w celu ustalenia przeznaczenia terenów, w tym dla inwestycji celu publicznego, oraz określenia sposobów ich zagospodarowania i zabudowy rada gminy podejmuje uchwałę o przystąpieniu do sporządzenia miejscowego planu zagospodarowania przestrzennego.

Integralną częścią uchwały jest załącznik graficzny przedstawiający granice obszaru objętego projektem planu miejscowego. Opracowanie planu miejscowego następuje z inicjatywy Wójta Gminy Szypliszki.

Projekt planu miejscowego sporządza się zgodnie z ustaleniami studium oraz z przepisami odrębnymi odnoszącymi się do obszaru objętego planem wraz z uzasadnieniem.

Zatem ustalenia miejscowego planu zagospodarowania przestrzennego dla części obrębu Szelment, w gminie Szypliszki powinny być zgodne z zapisami obowiązującego Studium uwarunkowań i kierunków zagospodarowania przestrzennego Gminy Szypliszki - uchwała nr XXX/223/2022 Rady Gminy Szypliszki z dnia 31 maja 2022 r. w sprawie Studium uwarunkowań i kierunków zagospodarowania przestrzennego Gminy Szypliszki.

Sporządzenie miejscowego planu ma na celu umożliwienie realizacji nowych funkcji na obszarze wskazanym do opracowania planu miejscowego, zgodnie ze studium oraz oczekiwaniami właścicieli gruntów.

Ustalenia planu miejscowego skorygują dotychczasowe przeznaczenie i użytkowanie obszaru oraz uzupełnią jego program funkcjonalny, w dostosowaniu do istniejących uwarunkowań, polityki lokalizacyjnej i inwestycyjnej, potrzeb i możliwości gminy.

Zasadne jest przyjęcie uchwały intencyjnej, która umożliwi rozpoczęcie procedury określonej ustawą z dnia 27 marca 2003 r. o planowaniu i zagospodarowaniu przestrzennym.

Biorąc powyższe pod uwagę stwierdza się, że przystąpienie do sporządzenia miejscowego planu

zagospodarowania przestrzennego dla części obrębu Szelment, w gminie Szypliszki dla wskazanego obszaru jest zasadne.